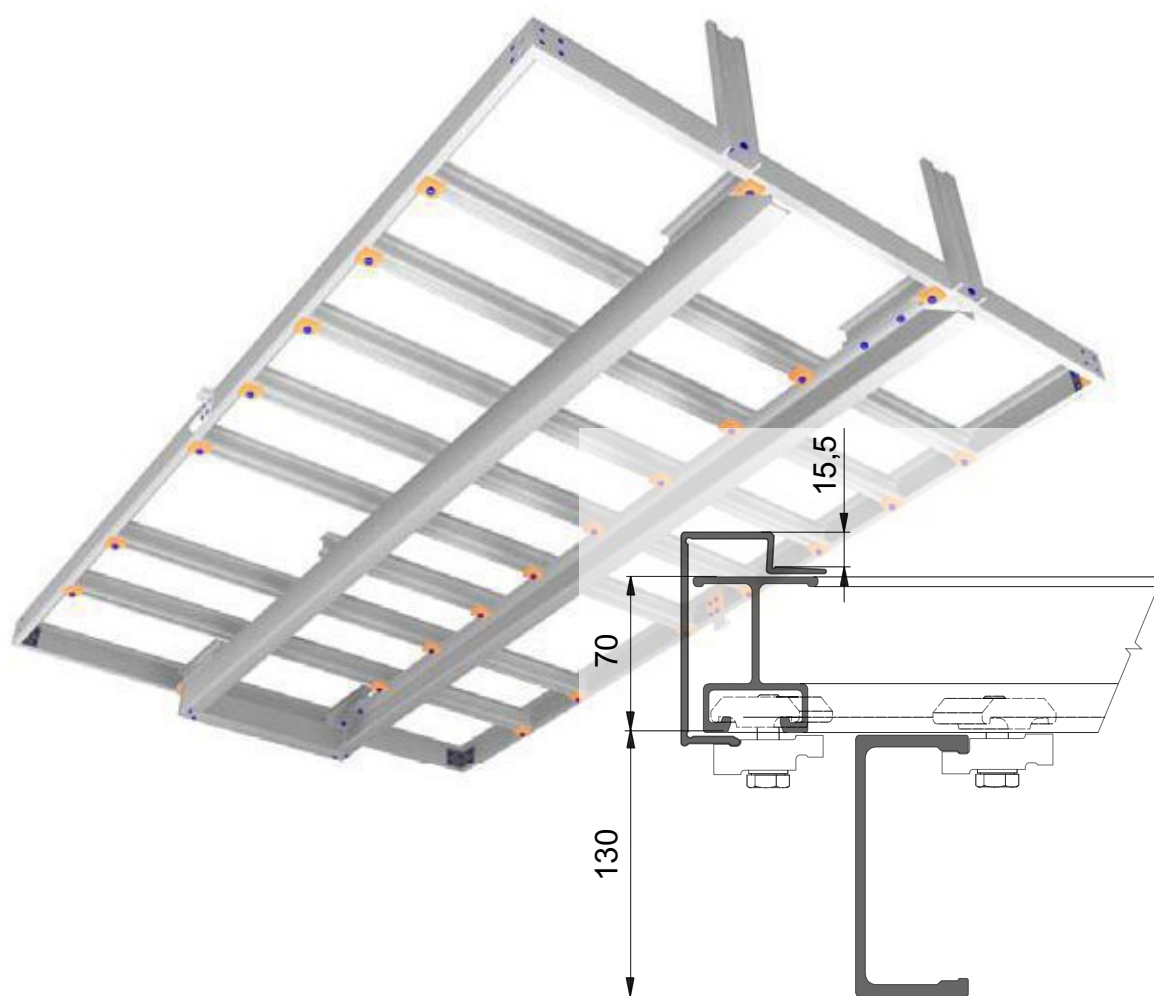
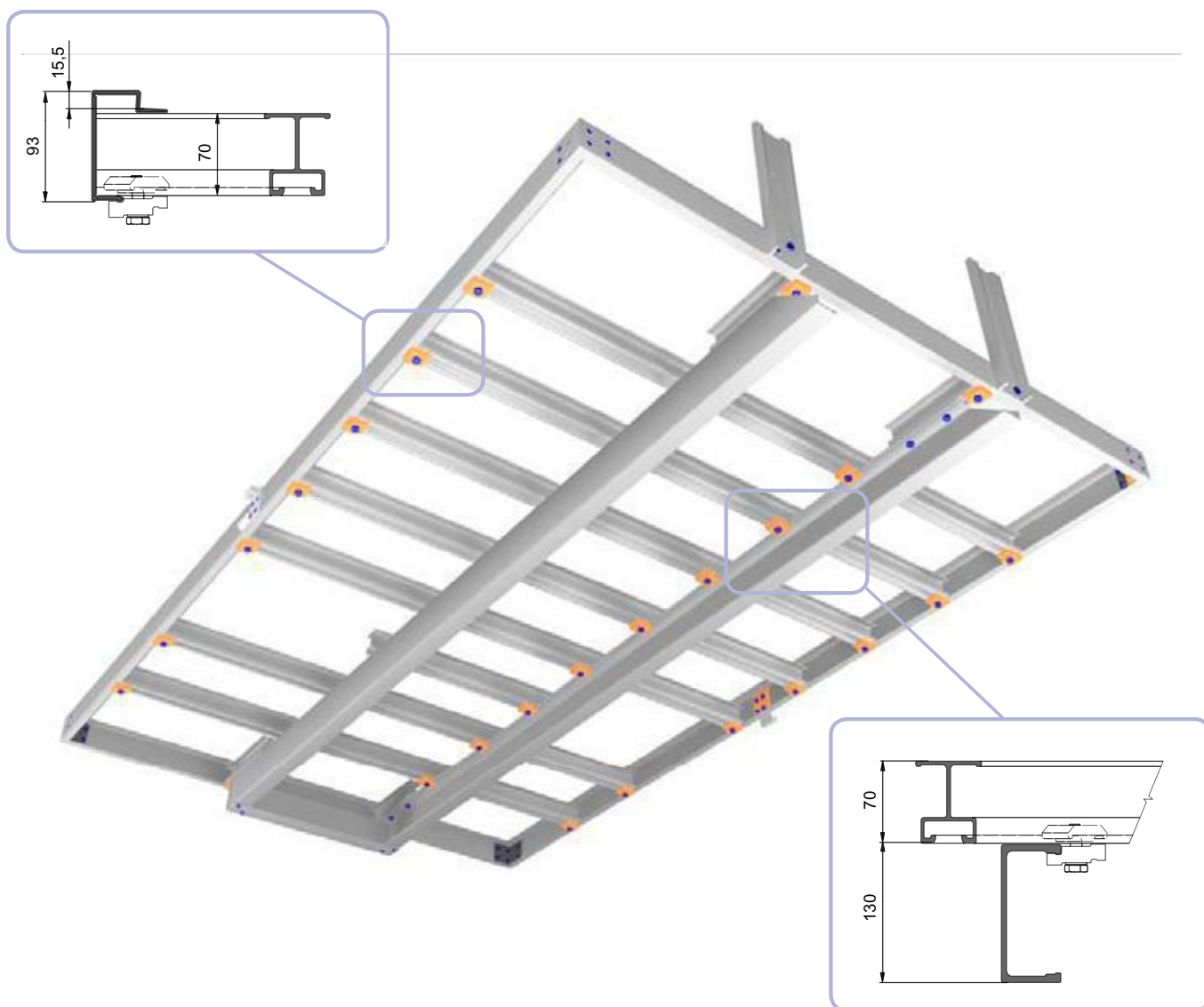


## Новая рама для открытых кузовов и фургонов 130/70/15

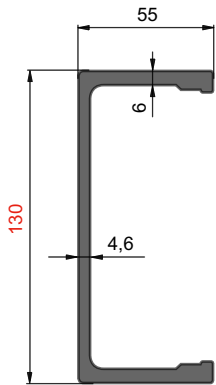


## рама AL Lite 130/70/15

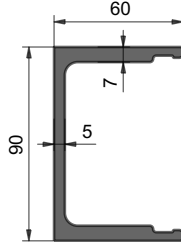


Новая рама специально сделана для маленьких транспортных средств. Высота подрамника 130 мм. Это позволяет установить такую конструкцию на грузовики с высоким ходом подвески. Поперечины устанавливаются на подрамник, используя стандартную алюминиевую скобу для крепления. Поперечины 70 мм понижают высоту погрузки. также позволяет использоваться как раму для алюминиевых фургонов без дополнительной работы. оконтовочные профили 93 мм подготовлены для 15 мм толщины фанерного пола. такая система позволяет уменьшать вес кузова на 15 %.

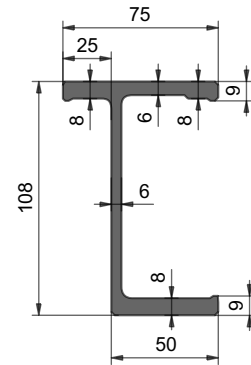
## алюминевые профили рамы



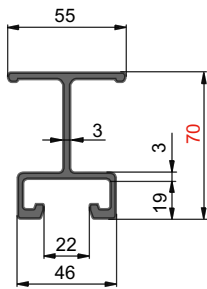
6600012075	al/ал
Подрамник 130 мм	
AlMgSi 0,7	3,487 kg m



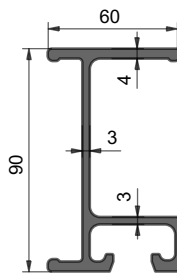
6600007316	al/ал
6612007316	elox / анод. / анод
Подрамник 90 мм	
AlMgSi 0,7	3,130 kg m



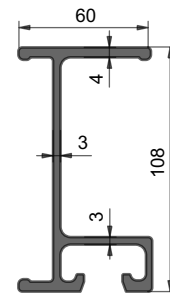
6600011592	al/ал
6612011592	elox / анод. / анод
Подрамник Т 108 мм	
AlMgSi 0,7	4,096 kg m



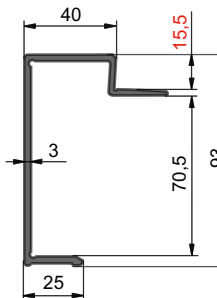
6612012073	elox / анод. / анод
Поперечина 70мм	
AlMgSi 0,7	1,769 kg m



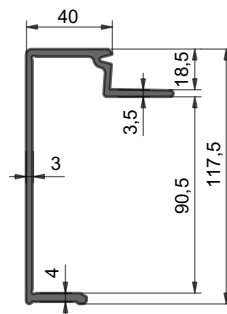
6600007319	al/ал
6612007319	elox / анод. / анод
Поперечина 90 мм	
AlMgSi 0,7	2,290 kg m



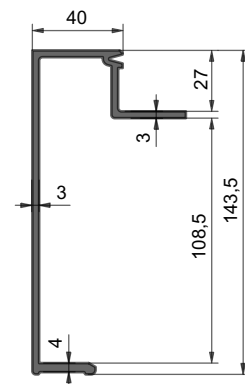
6600007315	al/ал
6612007315	elox / анод. / анод
Поперечина 108 мм	
AlMgSi 0,7	2,500 kg m



6612012074	elox / анод. / анод
оконтовочный профиль С 70мм	
AlMgSi 0,7	1,442 kg m

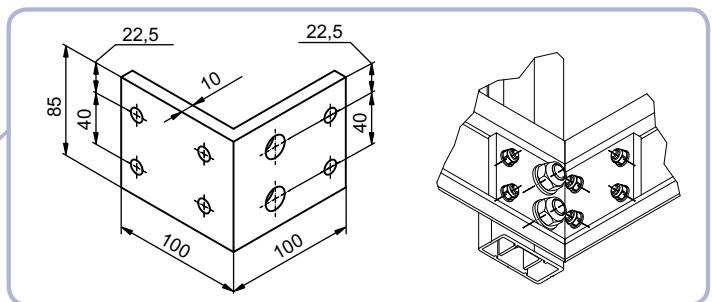
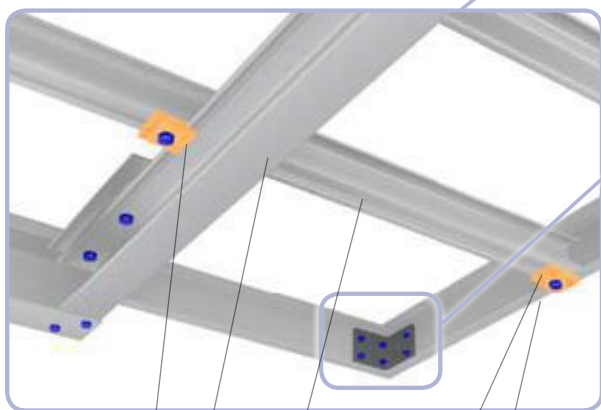
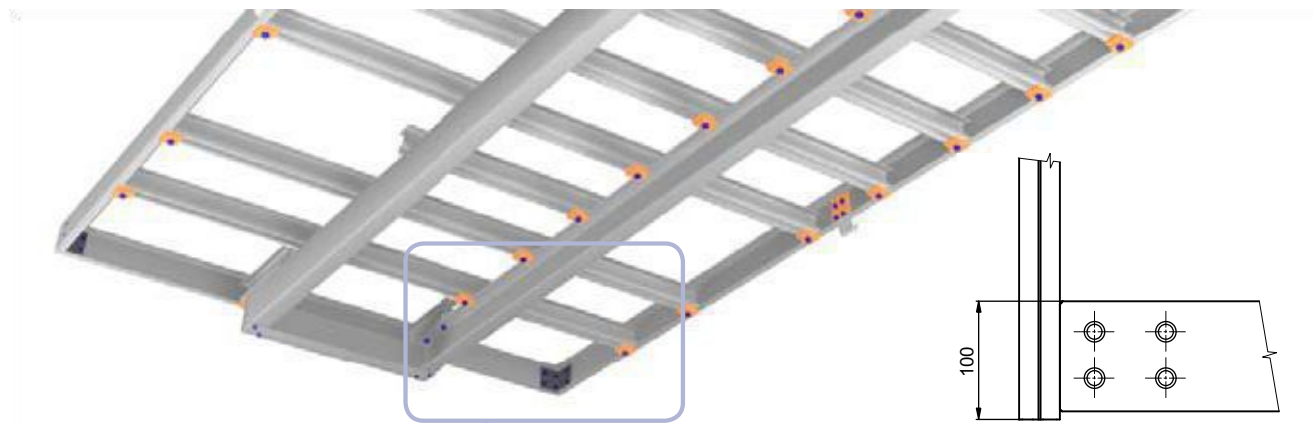


6600007318	al/ал
6612007318	elox / анод. / анод
оконтовочный профиль С 90 мм	
AlMgSi 0,7	1,930 kg m



6600007314	al/ал
6612007314	elox / анод. / анод
оконтовочный профиль С 108 мм	
AlMgSi 0,7	2,300 kg m

# соединители рамы грузового автомобиля



для оконтовочного профиля 7

6600197787

6600012075

6612012073

6600197777

6612012074

<b>6600197777</b>		
Скоба алюминиевая для крепления		
al / ал	0,130 kg	set/ком.

<b>6600197787</b>		
Скоба алюминиевая для крепления, Т		
al / ал	0,130 kg	set/ком.



**6600197777**

